

Grundstückserweiterung

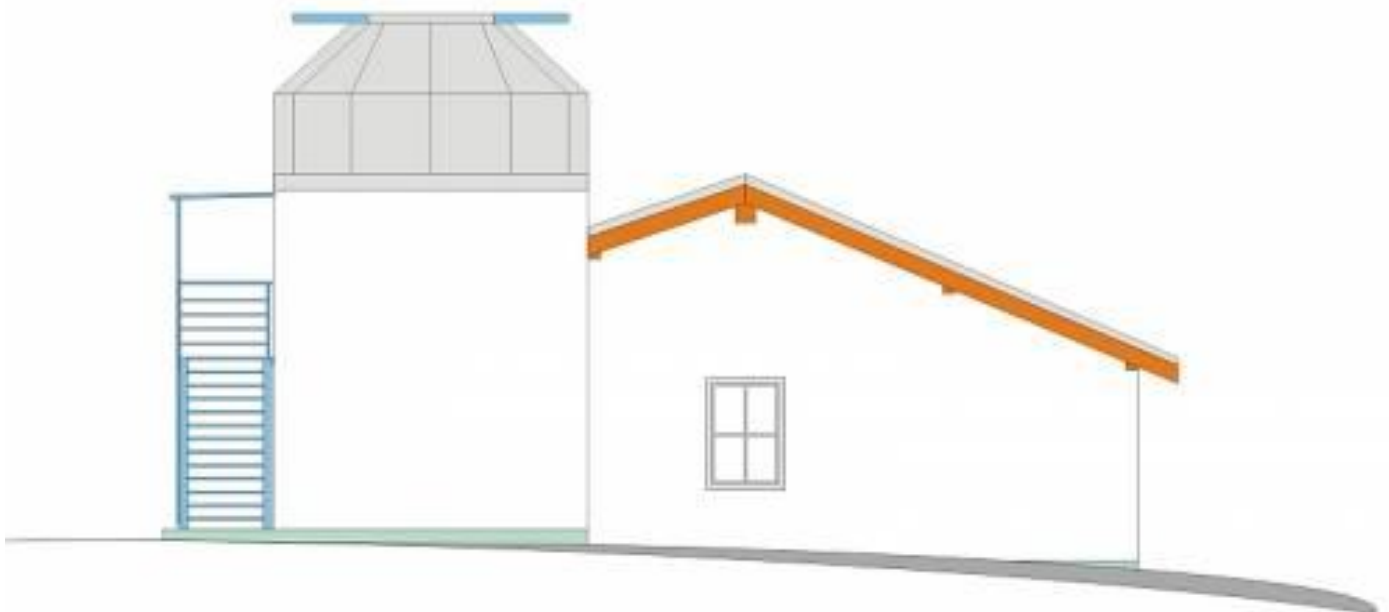
Die Zufahrt für weitere Parkplätze und das Sternwartegebäude für den neuen Experimentalraum, dem geplanten Sonnenteleskop und der Forschungsantenne e-Callisto wurden vergrößert.



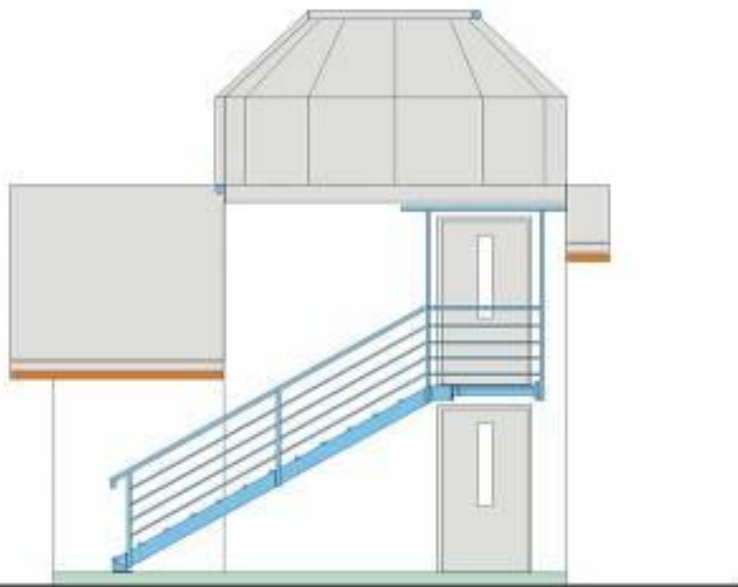
Pläne für Experimentalraum, Sonnenobservatorium, e-Callisto



NORD / WEST - ANSICHT



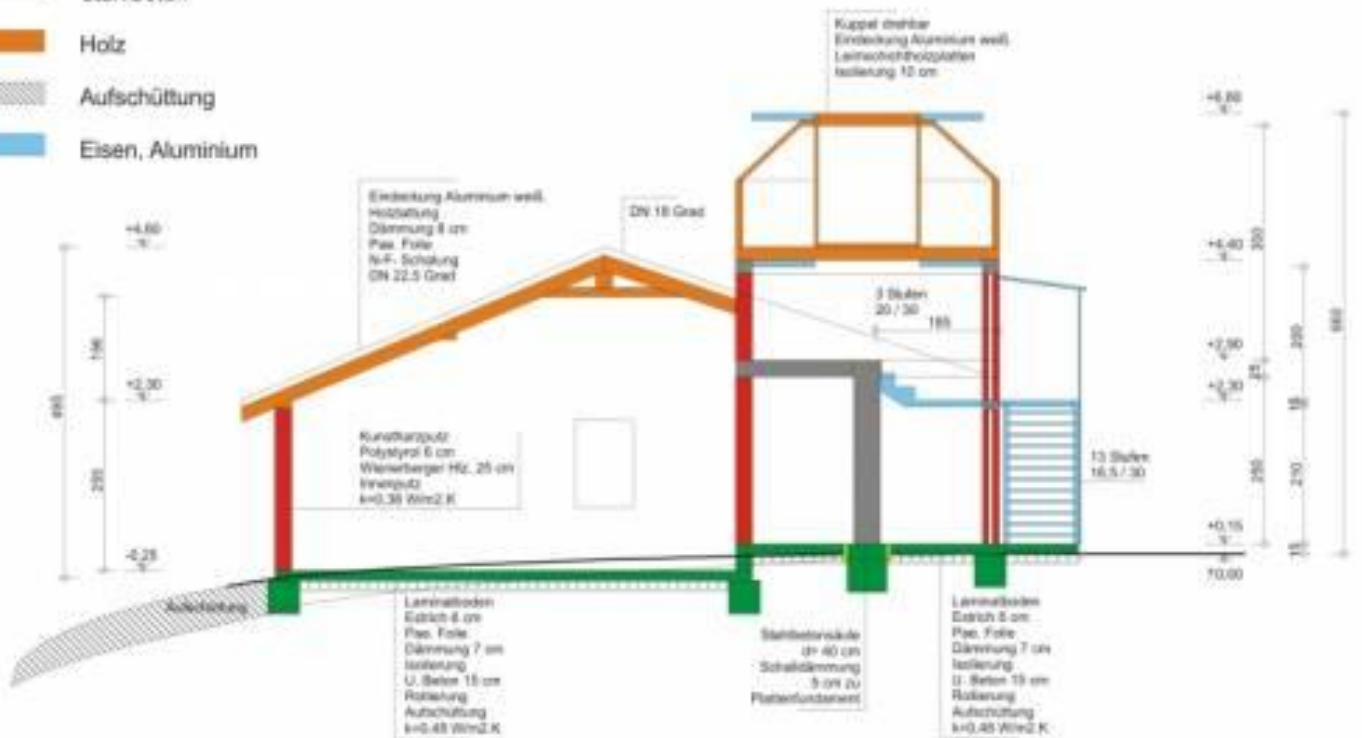
SÜD / OST - ANSICHT



SÜD / WEST - ANSICHT

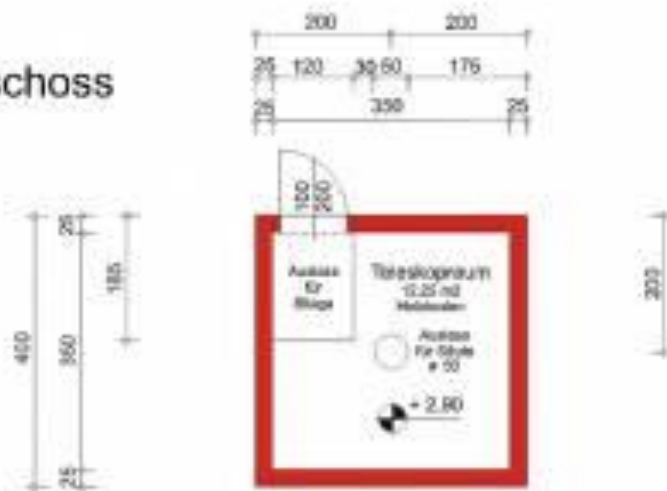
Legende

- Hohlblockmwk.
- Beton
- Stahlbeton
- Holz
- Aufschüttung
- Eisen, Aluminium

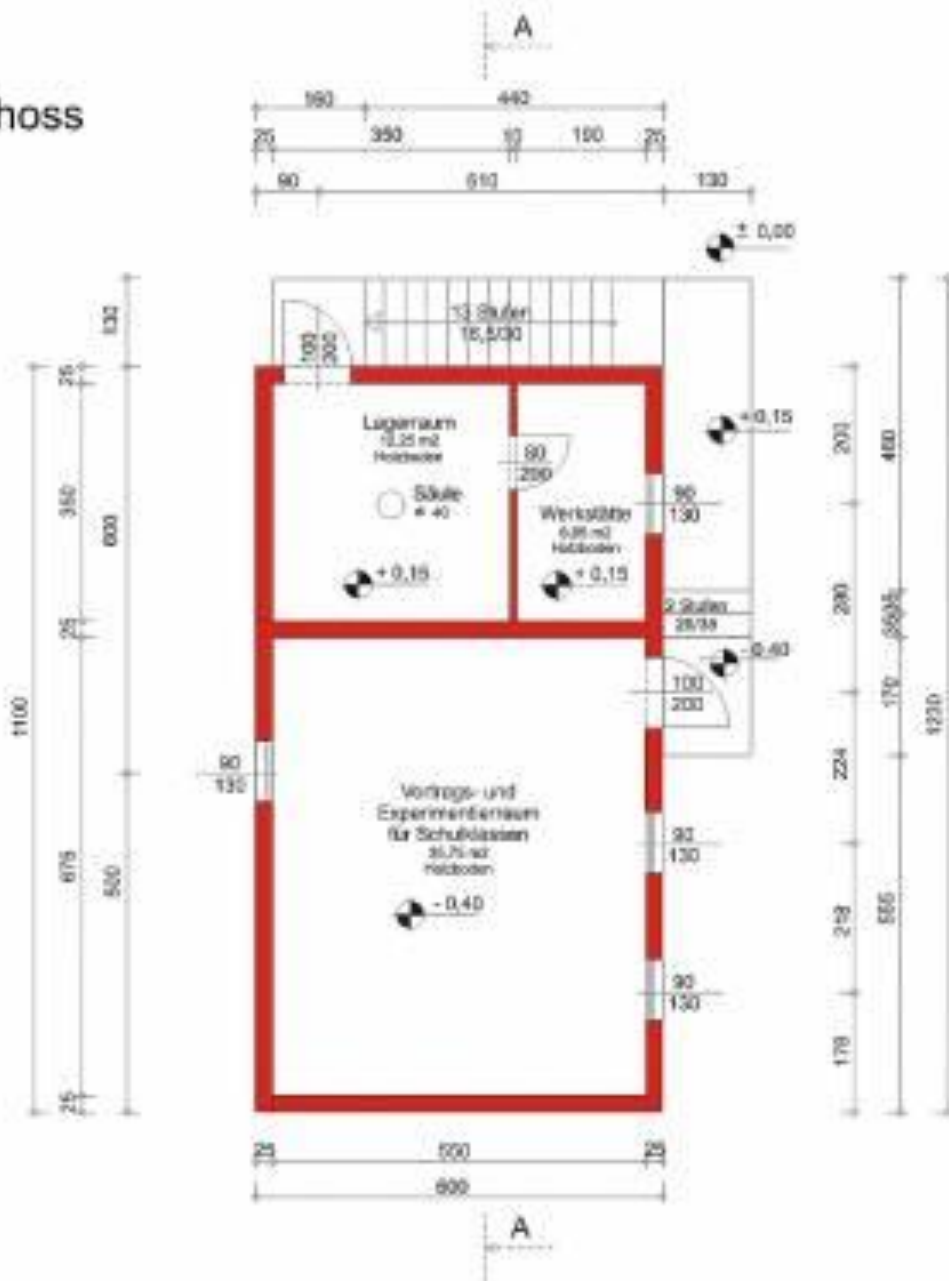


Schnitt A - A

Obergeschoss



Erdgeschoss



Modell unseres Bauvorhabens

